

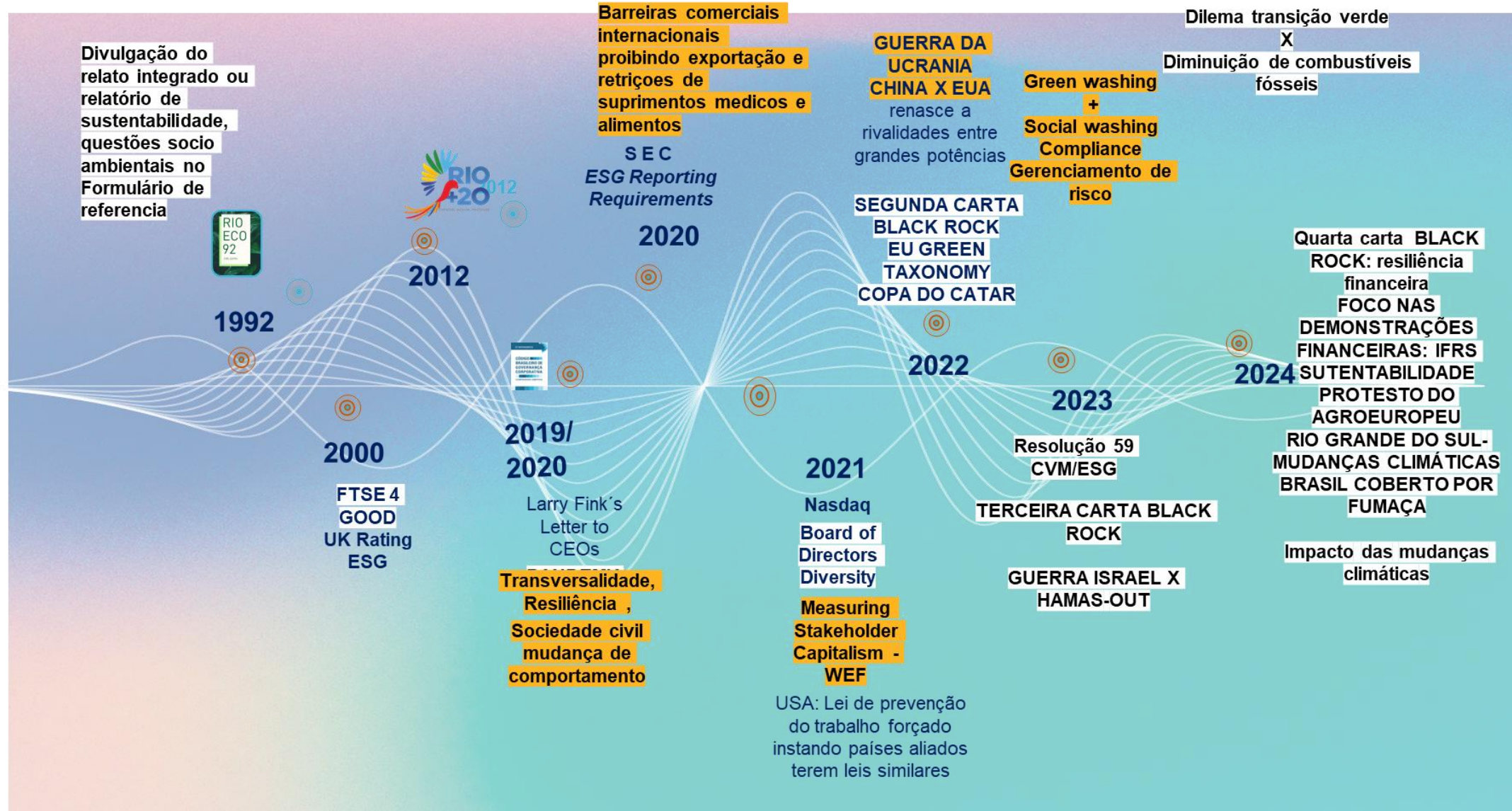
Governança Socioambiental: Perspectivas Globais, Territórios e Regulatórios

Enga. Conselheira Adriana Solé



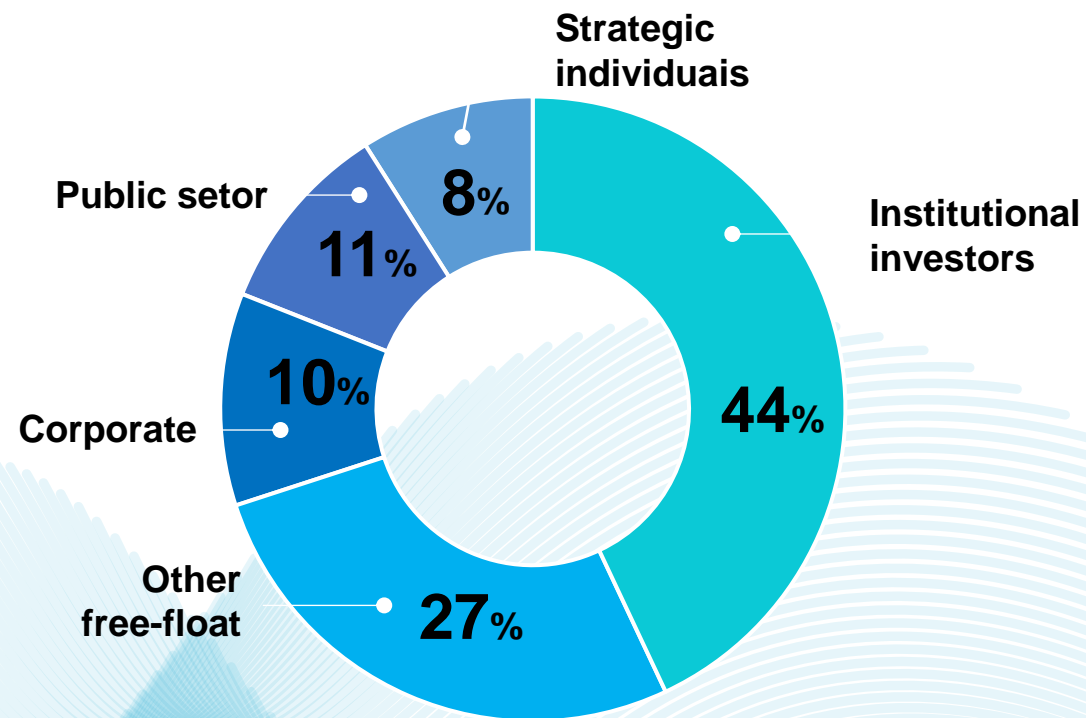


Restrospectiva : GUERRAS, GEOPOLÍTICA E AGENDA ESG





**CAPITALIZAÇÃO
MUNDIAL: FINAL
2022/ DINHEIRO
QUE CIRCULA NAS
BOLSAS MUNDIAIS:
44% investidores
institucionais e 8%
investidores
pessoas físicas**



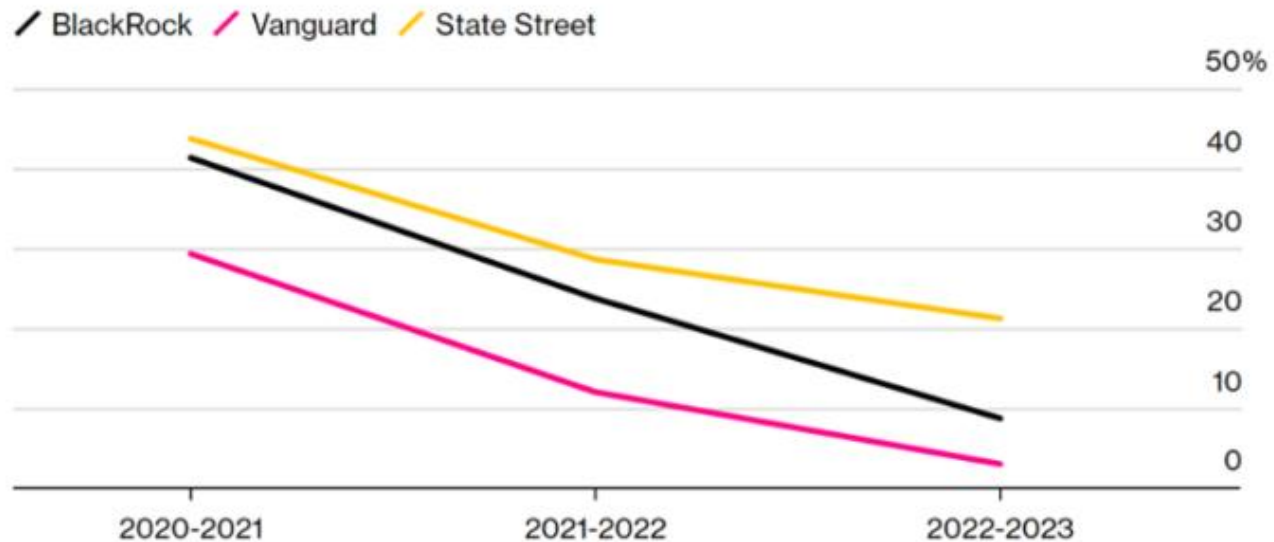
Note: The figure shows the overall ownership share by market value of the categories of owners
Source: OECD Capital Market dataset, see OECD (2022). "The future of Corporate Governance in Capital Market Following the COVID-19 Crisis" for details



Capital Aberto: 22/09/2024

APOIO A ESG PERDE FORÇA

A porcentagem de propostas ambientais e sociais apoiadas nos EUA caiu entre os maiores gestores de fundos



Fonte: Insightia

Pesquisa da Bain & Co.

Para CEOs, as preocupações com inflação, inteligência artificial e geopolítica estão agora em mais evidência.

Menos apoio a Agenda ESG devido ao fato que propostas e projetos apresentados eram mais prescritivos e de nichos não abordando os riscos financeiros materiais e eram desconectados de como uma empresa entregaria valor de longo prazo para os acionistas

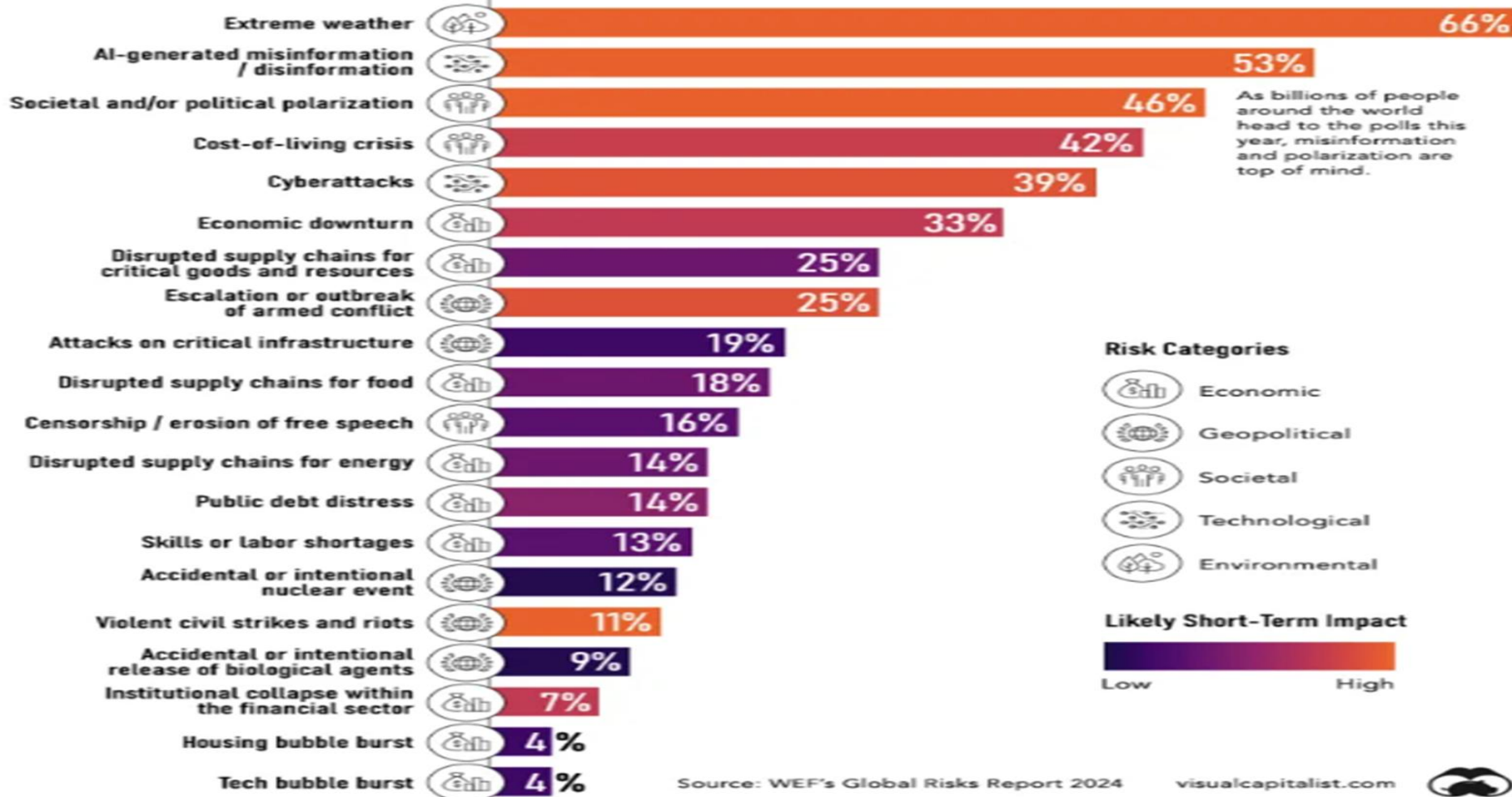




THE TOP GLOBAL RISKS IN 2024

The World Economic Forum surveyed 1,490 leaders on the top global risks in 2024 and their potential scale of impact.

Q Please select up to five risks that you believe are most likely to present a material crisis on a global scale in 2024.



Source: WEF's Global Risks Report 2024

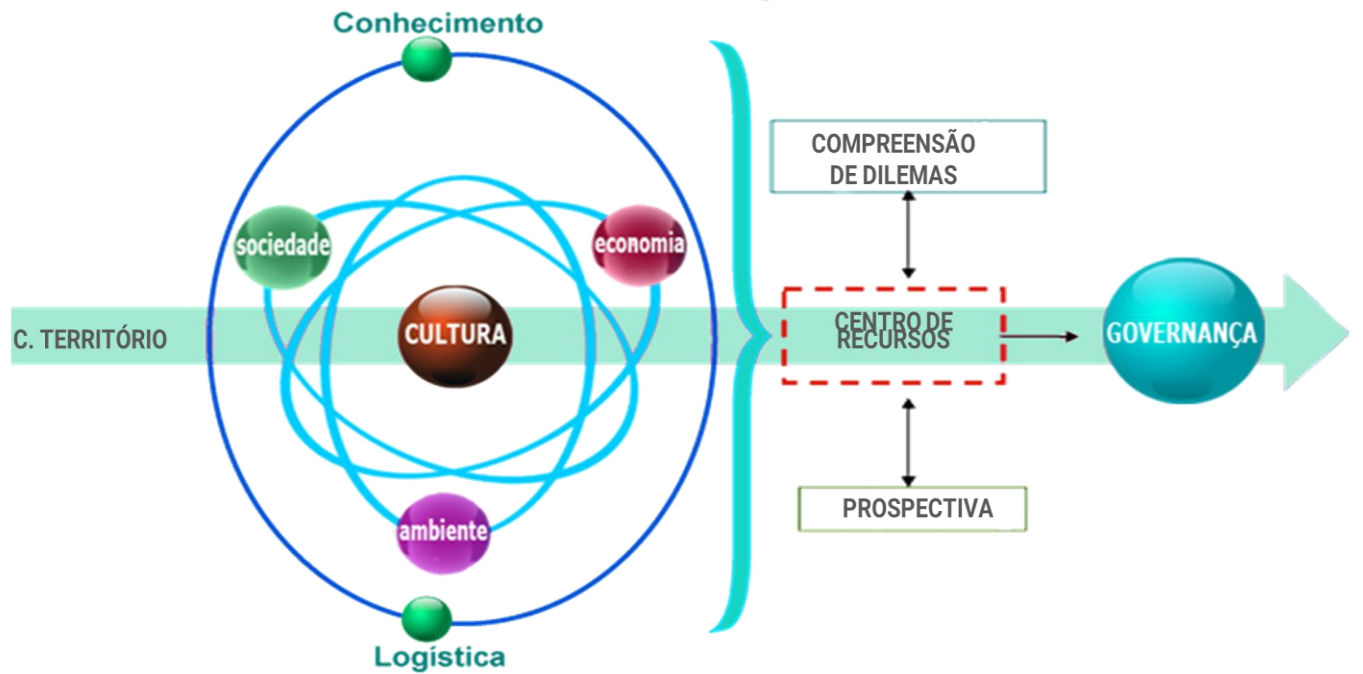
visualcapitalist.com





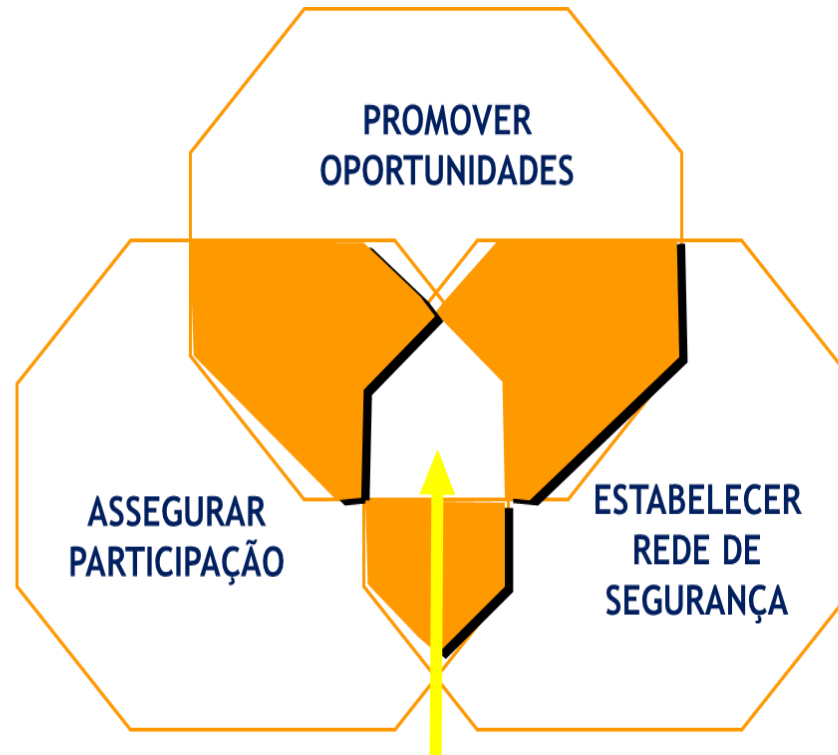
10 years

- 1st Extreme weather events
- 2nd Critical change to Earth systems
- 3rd Biodiversity loss and ecosystem collapse
- 4th Natural resource shortages
- 5th Misinformation and disinformation
- 6th Adverse outcomes of AI technologies
- 7th Involuntary migration
- 8th Cyber insecurity
- 9th Societal polarization
- 10th Pollution





**DE : GESTÃO
INTEGRADA DE
TERRITÓRIO
GIT**



**Propósito estratégico:
Harmonizar interesses , Colaborar, promover a cultura, para o desenvolvimento humano e a
inclusão social NO TERRITÓRIO DE ATUAÇÃO**

Fonte: Gestão Integrada Território :Economia, Sociedade, Ambiente e Cultura ISBN- 978-85-60840-12-0 Solé, Adriana. Pgs. 76 a 105.



TERRITÓRIOS BIOSSEGUROS

PARA :
TERRITÓRIOS
INTELIGENTES
OU
BIOSSEGUROS

Territórios biosseguros são áreas que promovem a saúde, a segurança e a sustentabilidade, integrando aspectos ambientais, sociais e econômicos. Esses territórios são projetados, trabalhados para serem resilientes a crises, como pandemias, e para garantir a continuidade das atividades principais.

Um cluster territorial de biossegurança envolve a colaboração entre empresas, governos e comunidades para implementar medidas de biossegurança que permitam a continuidade da produção durante crises globais. Essas medidas incluem protocolos rigorosos de higiene, uso de EPIs, distanciamento social e tecnologias de monitoramento de saúde

**TRANSFORMAÇÃO DE UMA ERA DE ECONOMIA
INDUSTRIAL PARA UMA ERA DA ECONOMIA
SUSTENTÁVEL**





BISSAU 2030 PLANO DE DESENVOLVIMENTO SUSTENTÁVEL 2030 – ONU HABITAT

OBJETIVOS

PARA :
TERRITÓRIOS
INTELIGENTES
OU
BIOSSEGUROS

1



CIDADE COMPACTA E VIBRANTE

2



HABITAÇÃO ADEQUADA E ACESSÍVEL A TODOS

3



MOBILIDADE SUSTENTÁVEL

4



INFRAESTRUTURA RESILIENTE E ACESSÍVEL A TODOS

5



CIDADE VERDE E RESILIENTE

6



IDENTIDADE E TURISMO SUSTENTÁVEL

7



PROSPERIDADE E DIVERSIFICAÇÃO ECONÓMICA

8



INTEGRAÇÃO NACIONAL E INTERLIGAÇÕES URBANO-RURAIS

9



GOVERNAÇÃO PARTICIPATIVA E TRANSPARENTE

10



FINANCIAMENTO PARA O DESENVOLVIMENTO



MUITO OBRIGADA!

Adriana de Andrade Solé

31. 996112797

adrianasole2021@gmail.com

contato@tradeconbusiness.com.br

www.tradeconbusiness.com.br

www.governancaja.com.br

Youtube: GovernançaJá

Facebook: GovernancaJa

Twitter: GovernancaJa

Linkedin: Adriana Solé

